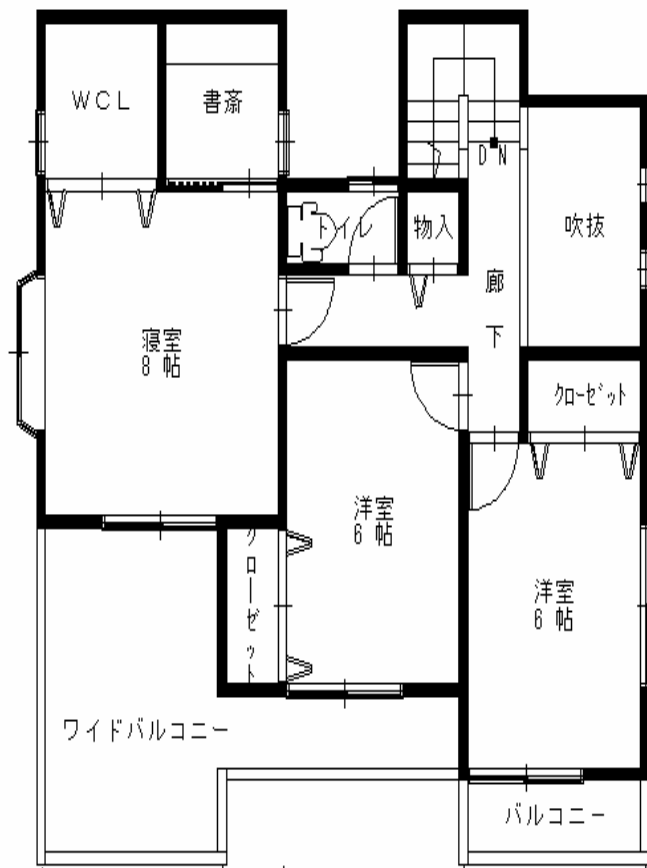
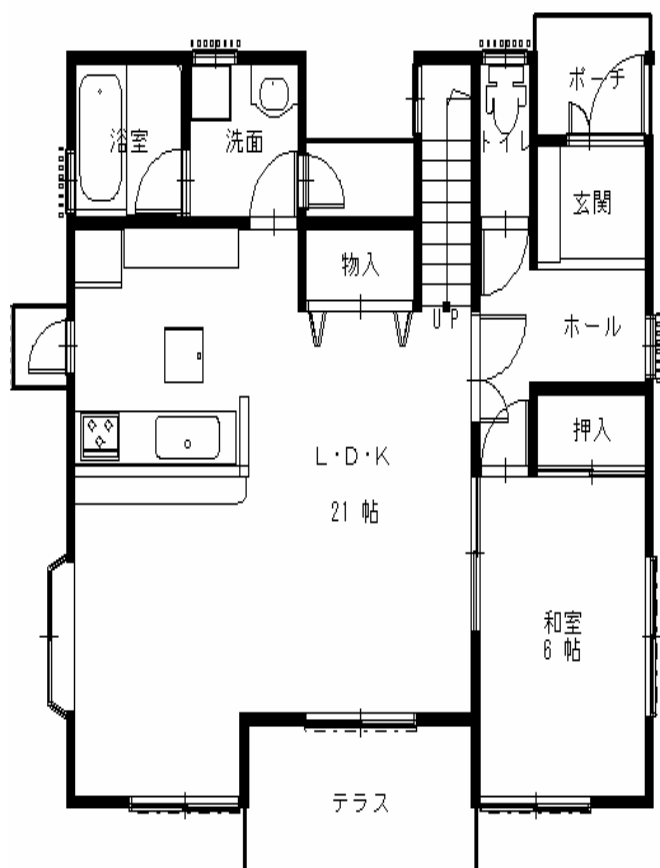


未来都市 彩都
スーパーウォール工法・抗酸化工法
健康住宅

A号地プラン図

1階平面図

2階平面図



土地：約244㎡(73坪) 2,780万円(建築条件付) 区画数：2区画

校区：豊川小学校・第六中学校

最寄り駅：大阪モノレール彩都線：彩都西駅 徒歩16分

抗酸化工法 スーパーウォール工法

フリープラン OK

箕面市彩都栗生南2丁目