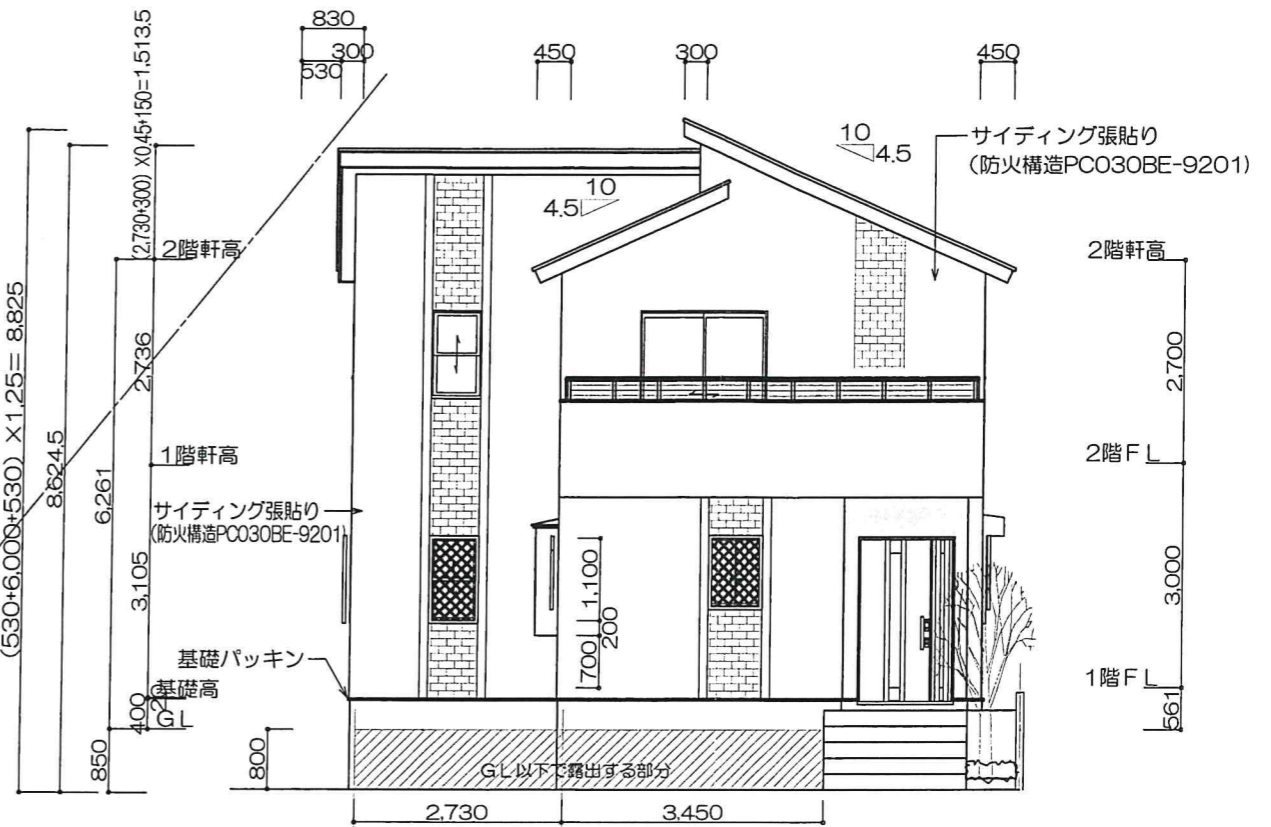
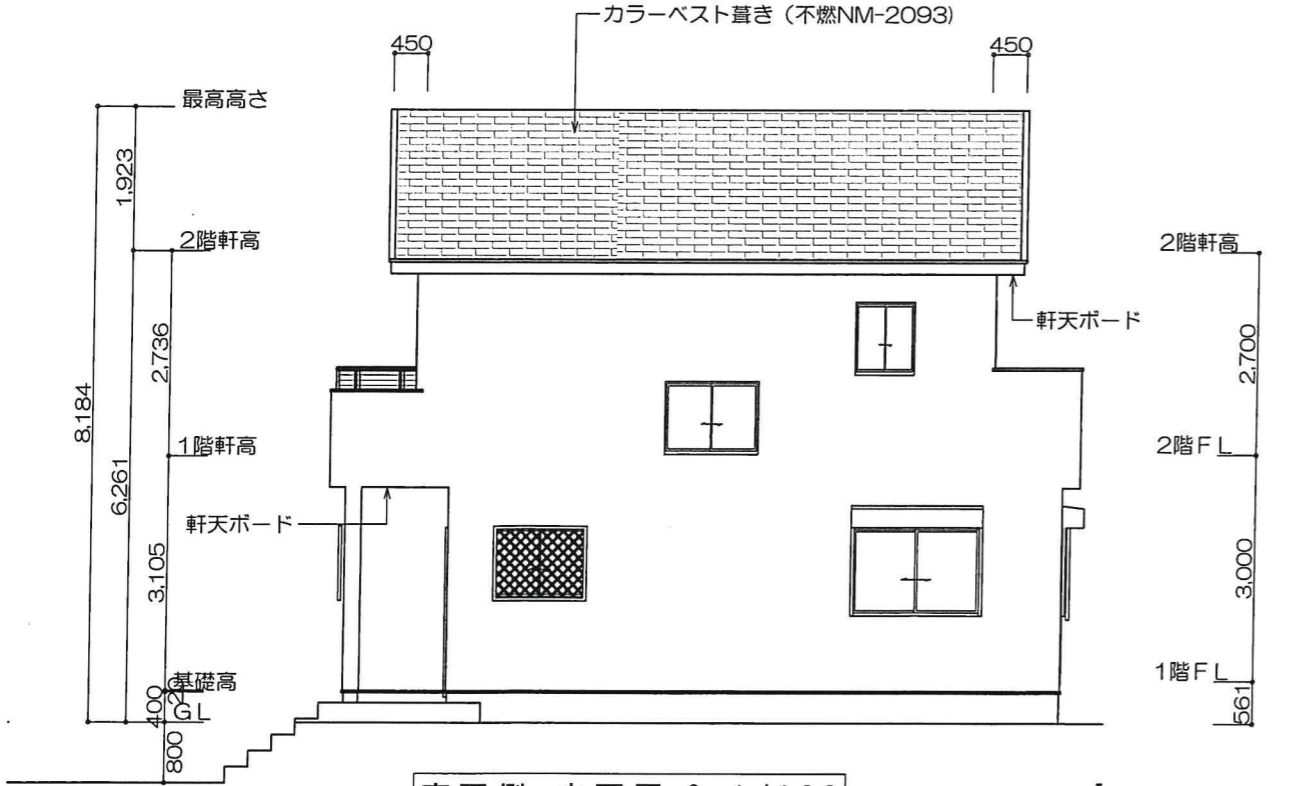


北東側 立面図 S:1/100

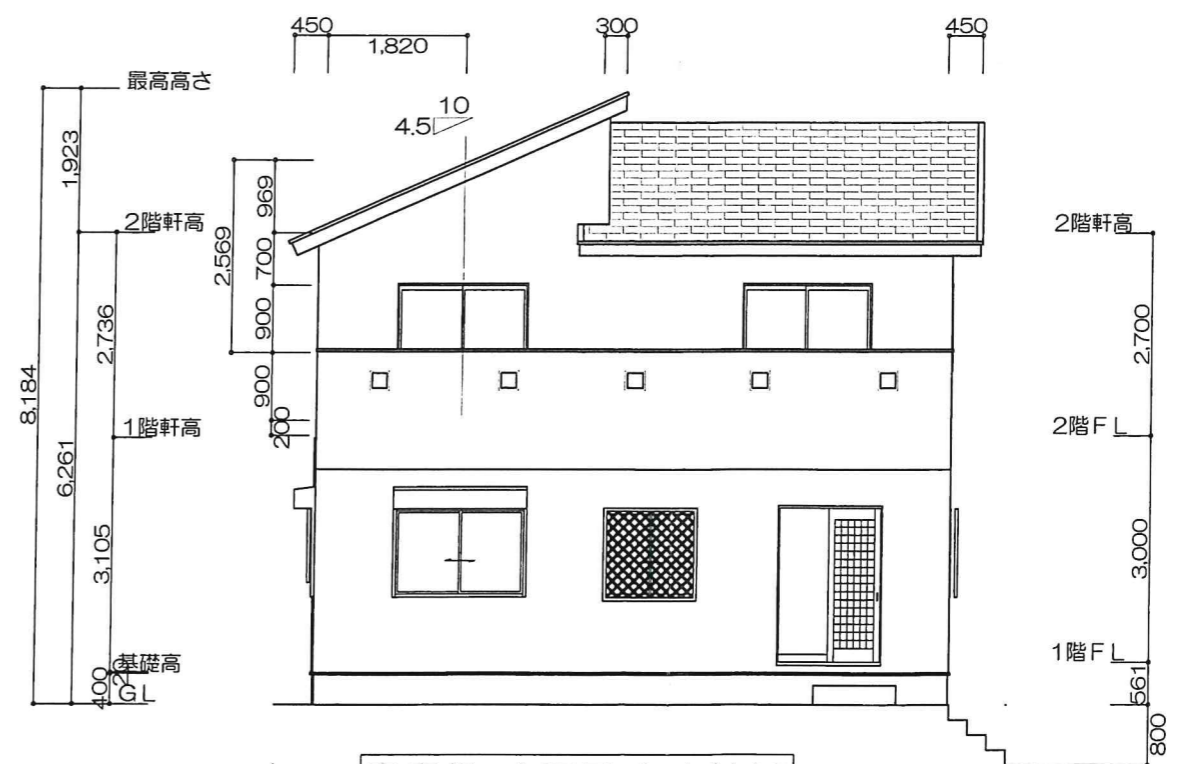
平均地盤面の算定  
 GL以下で露出する部分  $(3.640+5.640+2.730+3.450) \times 0.800 = 12.368\text{m}^2$   
 建物全周長  $(9.280+8.190) \times 2 = 34.940\text{m}$   
 平均地盤面の算定  $12.368 \div 34.940 = 0.3539 \rightarrow 0.354\text{m}$



北西側 立面図 S:1/100



南西側 立面図 S:1/100



南東側 立面図 S:1/100

群馬県 群馬市 打土町 15-5  
 信栄建設株式会社  
 〒572-0861 TEL 072-824-1100(代)

梶山建築研究所  
 + 梶の木デザインルーム  
 一級建築士 大臣 第174255号 梶山 久夫

縮尺	1/100	工事名	渚東町ファミリータウン A号地	図面番号	-
日付	2016/09/17	図面名	立面図		