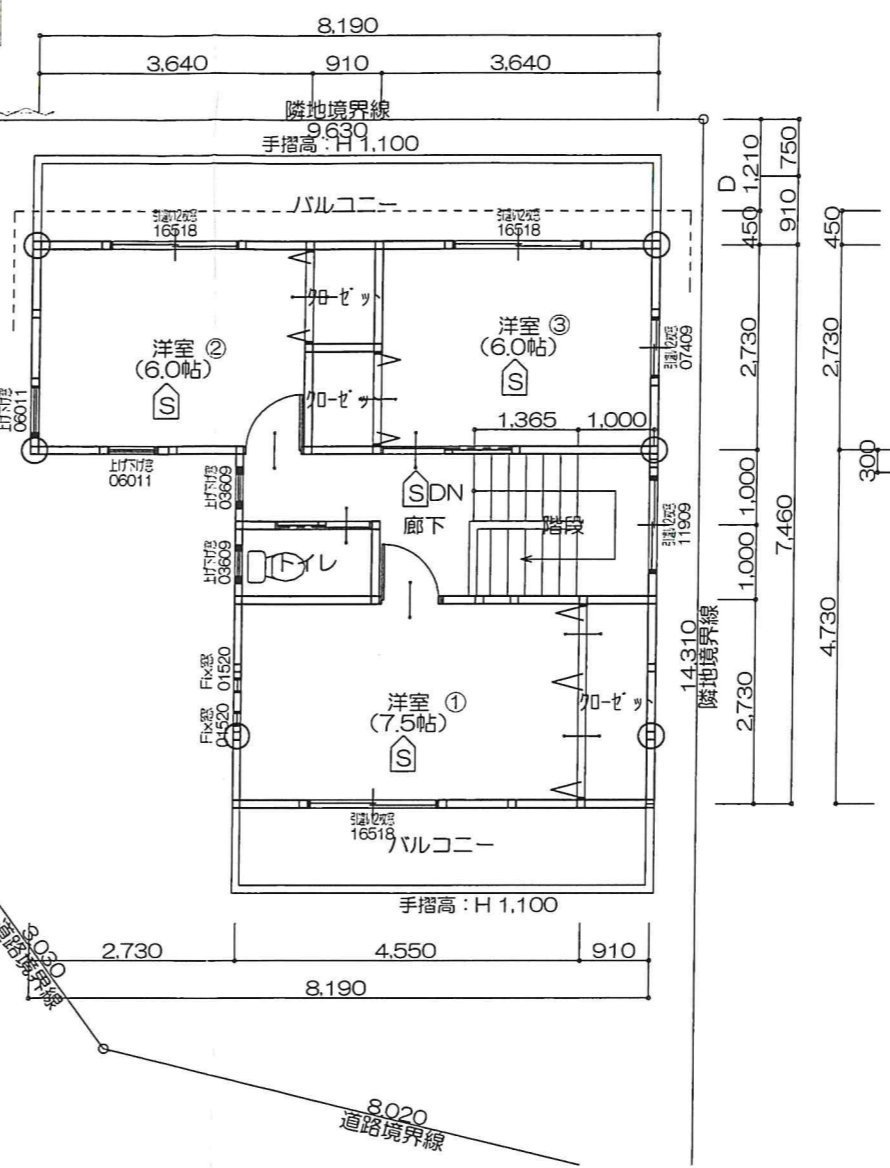
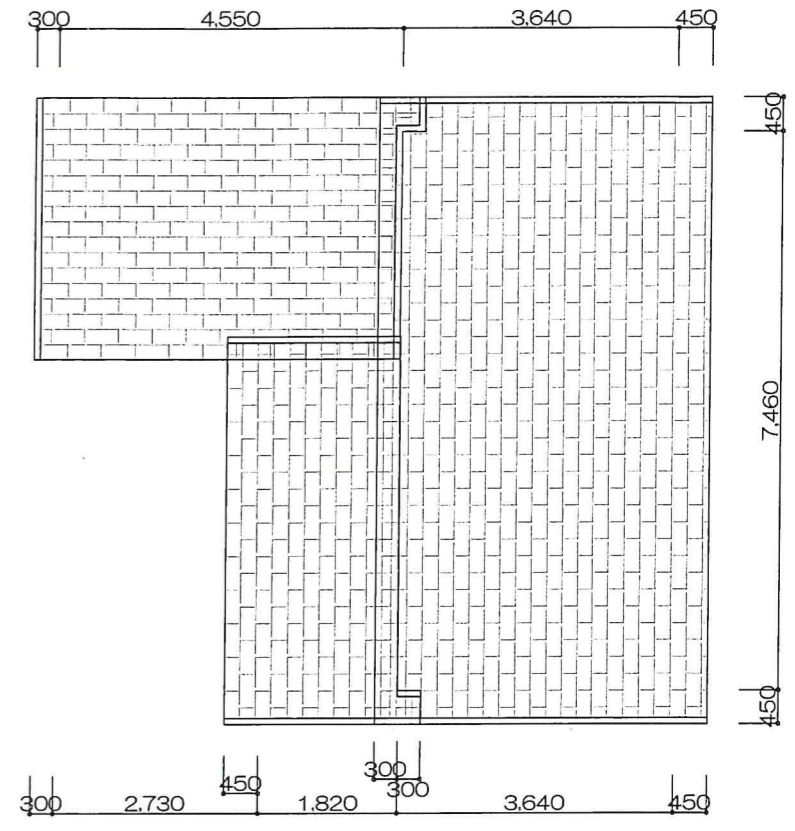


1階 平面図 S:1/100



2階 平面図 S:1/100



2階 屋根伏図 S:1/100

寝屋川市打上南町15-5
信栄建設株式会社
 〒572-0861 TEL072-824-1100(代)

法定床面積			
1階床面積	58.12㎡	敷地面積	124.18㎡
2階床面積	48.18㎡	建築面積	60.60㎡
3階床面積	㎡	敷地面積トノ比	
延床面積	106.30㎡	建蔽率	48.81%
	(32.16坪)	容積率	85.61%

本図面は役所とは未調整に付き変更になる恐れがあります。
 外構計画・家具類は参考図です。

梶山建築研究所
 + 梶の木デザインルーム

縮尺 1/100
 日付 2016/09/17

工事名 渚東町ファミリータウン A号地
 図面名 1階 平面図, 2階 平面図, 2階 屋根伏図

図面番号